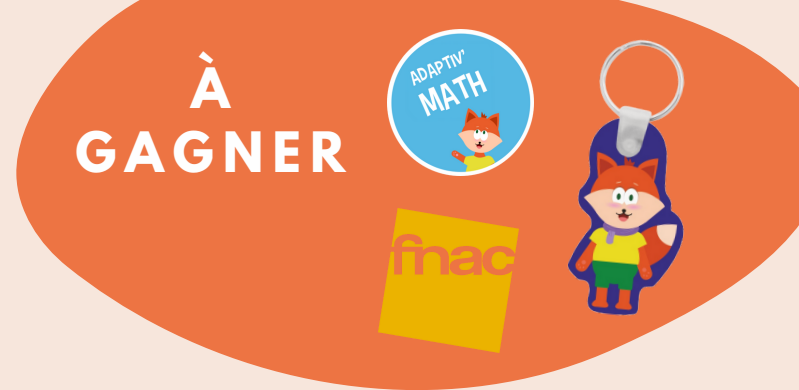


# Jeu concours

**DÉFI DE NOËL DE FOXIBULLE**  
11 AU 15 DÉCEMBRE 



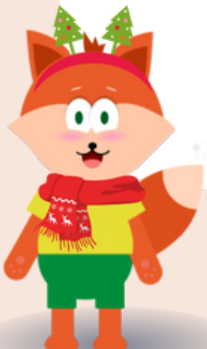
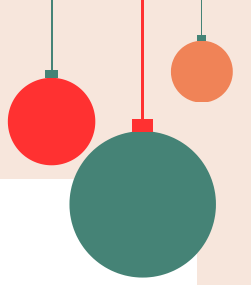
- 1. IMPRIMEZ LE CALENDRIER DE L'AVENT, ET AFFICHEZ-LE EN CLASSE**
- 2. RÉSOLVEZ UN EXERCICE ADAPTIV'MATH AVEC VOS ÉLÈVES CHAQUE JOUR  
LES EXERCICES SERONT POSTÉS DU 11 AU 15 DÉCEMBRE SUR NOS RÉSEAUX SOCIAUX**
- 3. COLORIEZ LA BONNE CASE DU CALENDRIER DE L'AVENT EN FONCTION  
DU RÉSULTAT**
- 4. PARTAGEZ VOS RÉPONSES À LA FIN DE LA SEMAINE**

**FAITES UNE PHOTO DE VOTRE CALENDRIER COMPLÉTÉ, ET PARTAGEZ-LA  
SUR LES RÉSEAUX SOCIAUX - N'OUBLIEZ PAS DE NOUS TAGUER !**



**#DEFIDENOELFOXIBULLE  
#ADAPTIVMATH**





# *Jeu concours*

**DÉFI DE NOËL DE FOXIBULLE**  
**11 AU 15 DÉCEMBRE** 

**JOUR 1**



**DANS LA SALADE DE FRUITS, J'AI COUPÉ 3 BANANES ET  
6 POMMES.**

**COMBIEN AI-JE COUPÉ DE FRUITS ?**



**COLORIE LA BONNE RÉPONSE SUR TON CALENDRIER DE L'AVENT**



# *Jeu concours*

**DÉFI DE NOËL DE FOXIBULLE**  
**11 AU 15 DÉCEMBRE** 

**JOUR 2**

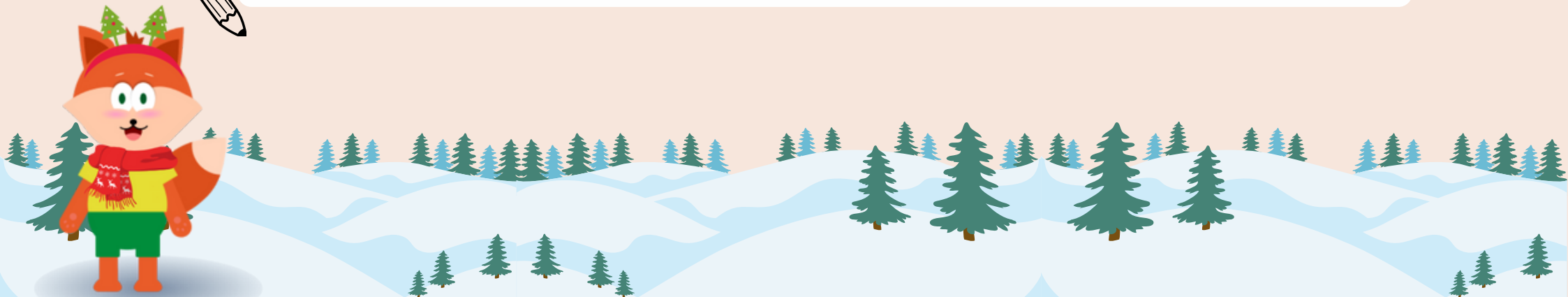


**MATIS A CONSTRUIT 5 TOURS.  
IL EN CONSTRUIT ENCORE 3.**

**COMBIEN A-T-IL CONSTRUIT DE TOURS ?**



**COLORIE LA BONNE RÉPONSE SUR TON CALENDRIER DE L'AVENT**



# *Jeu concours*

**DÉFI DE NOËL DE FOXIBULLE**  
**11 AU 15 DÉCEMBRE** 

**JOUR 3**



**KARIM A ACHETÉ UNE BOBINE DE FIL DE 13 MÈTRES.  
IL A COUPÉ 2 MÈTRES DE FIL POUR EMBALLER SON COLIS.**

**QUELLE LONGUEUR DE FIL RESTE-T-IL SUR SA BOBINE ?**



**COLORIE LA BONNE RÉPONSE SUR TON CALENDRIER DE L'AVENT**



# *Jeu concours*

**DÉFI DE NOËL DE FOXIBULLE**  
**11 AU 15 DÉCEMBRE** 

**JOUR 4**



**DANS LE PARC, LE SAPIN MESURE 5 MÈTRES.  
MON IMMEUBLE MESURE 12 MÈTRES.**

**QUELLE HAUTEUR FONT-ILS À EUX DEUX ?**



**COLORIE LA BONNE RÉPONSE SUR TON CALENDRIER DE L'AVENT**



# *Jeu concours*

**DÉFI DE NOËL DE FOXIBULLE**  
11 AU 15 DÉCEMBRE 

**JOUR 5**



**ANNA A 4 LITRES D'HUILE D'OLIVE.  
ELLE ÉCHANGE CHACUN DE SES LITRES D'HUILE  
CONTRE 6 LITRES DE LAIT.**

**COMBIEN AURA-T-ELLE DE LITRES DE LAIT ?**

**COLORIE LA BONNE RÉPONSE SUR TON CALENDRIER DE L'AVENT**

